

Microsoft Dynamics 365 und die Microsoft Cloud Deutschland

Moderne Unternehmenslösungen in deutschen Rechenzentren nutzen



Microsoft Dynamics 365 Deutschland

Microsoft Dynamics 365 steht für intelligente Businesslösungen der neuen Generation, mit denen Sie die Weichen für Wachstum, Weiterentwicklung und die individuelle digitale Transformation Ihres Unternehmens stellen. CRM- und ERP-Funktionen werden auf einzigartige Weise mit intuitiven Anwendungen vereint, um Mitarbeiter in sämtlichen Unternehmensbereichen zu unterstützen.

Microsoft Dynamics 365 steht als Cloud-Dienst zur Verfügung und kann seit Juni 2017 auch aus der Microsoft Cloud Deutschland bezogen werden: Die Enterprise Edition-Anwendungen Dynamics 365 for Sales und Dynamics 365 for Customer Service werden in deutschen Rechenzentren bereitgestellt – mit Datenspeicherung in Deutschland und Schutz der Kundendaten durch einen unabhängigen deutschen Datentreuhänder. Von dieser Option profitieren vor allem Kunden mit besonders strengen Datenschutz- und Compliance-Richtlinien in Deutschland, EU und EFTA. Weitere Angebote werden folgen.

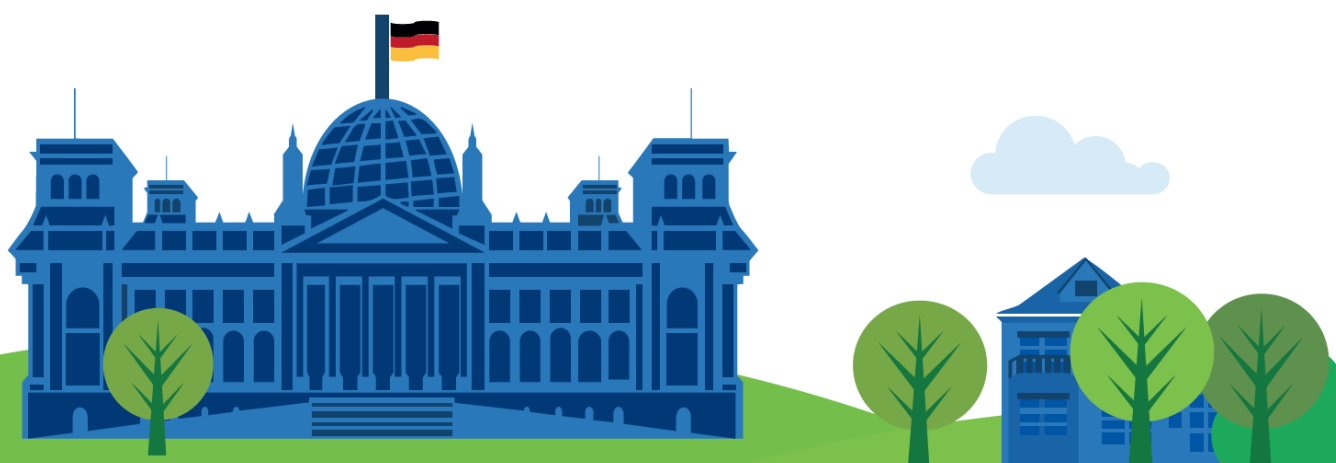
Microsoft Cloud Deutschland: ein zusätzliches Angebot

Microsoft entspricht dem Wunsch vieler deutscher Kunden, die Wahlfreiheit zu haben, ihre Daten auch in deutschen Rechenzentren zu speichern und zu verarbeiten. Die Microsoft Cloud Deutschland stellt die Cloud-Dienste Microsoft Azure, Office 365 sowie Dynamics 365 über eigenständige deutsche Rechenzentren zur Verfügung. Sie können sich somit für ein neues Cloud-Modell entscheiden – mit einem deutschen Datentreuhänder, der unter deutschem Recht agiert. Diese Aufgabe übernimmt die Deutsche Telekom mit ihrer Tochter T-Systems.

Erfahren Sie auf den folgenden Seiten, welche Vorteile die Microsoft Cloud Deutschland bietet. Mit dieser Broschüre möchten wir Ihnen die Entscheidung erleichtern, ob diese Bereitstellungsform die richtige Option für Ihr Unternehmen ist.

Die Themen im Überblick

1. Welche Aufgaben übernimmt der Datentreuhänder?
2. Welche Rolle spielen vertragliche Aspekte in der Microsoft Cloud Deutschland?
3. Welche Standards gelten für die Rechenzentren?
4. Wie werden die Rechenzentren im Datentreuhandmodell gesteuert?
5. Welche Art von Support wird für Dynamics 365 Deutschland angeboten?
6. Welche anderen Cloud-Dienste werden neben Dynamics 365 Deutschland angeboten?



1. Die Aufgaben des Datentreuhänders

Mit der Microsoft Cloud Deutschland werden die Daten von Kunden der Microsoft-Onlinedienste ausschließlich in Deutschland gespeichert. Die Kontrolle und Entscheidungsgewalt über die Daten obliegt den Kunden selbst. Als Datentreuhänder wurde T-Systems, die Tochtergesellschaft der Deutschen Telekom, bestellt.

Dieser Datentreuhänder agiert unter deutschem Recht und überwacht den physischen und technischen Zugriff auf die Kundendaten, mit Ausnahme des Zugriffs durch den Kunden selbst. Der Treuhänder verpflichtet sich vertraglich direkt dem Kunden gegenüber und handelt nur in seinem Auftrag. Microsoft hat grundsätzlich keinen Zugriff auf die Daten, die in der Microsoft Cloud Deutschland gespeichert sind.

- **Role Based Access Control (RBAC):** Der Datentreuhänder steuert den logischen Zugang zu Kundendaten. Mithilfe der rollenbasierten Zugriffskontrolle (RBAC) wird der Zugang zu Kundendaten autorisiert und protokolliert.
- **Kein unüberwachter Zugang zur Infrastruktur:** Der deutsche Datentreuhänder gewährt, überwacht und überprüft jeden Zugang zu der Infrastruktur, auf der sich Kundendaten befinden.
- **Kein unerlaubter Zugang zu Kundendaten:** Microsoft hat gemäß den Zugangskontrollrichtlinien keine Möglichkeit, Zugang zu Kundendaten zu erhalten, ohne dass der Datentreuhänder oder Kunde seine Zustimmung gibt.

Regelung des Zugangs zu Kundendaten

Microsoft	Datentreuhänder
<ul style="list-style-type: none"> • Kein grundsätzlicher Zugang zu Kundendaten • Keine technische Möglichkeit, auf Kundendaten ohne Zustimmung des Datentreuhänders oder des Kunden gemäß der Zugangskontrollrichtlinien zuzugreifen • Kein physischer Zugang zu Rechenzentren, in denen Kundendaten gespeichert sind, ohne Begleitung durch den deutschen Datentreuhänder 	<ul style="list-style-type: none"> • Hat allein die Kontrolle über den Zugang zu den Kundendaten, soweit der Zugang nicht vom Kunden oder Endnutzer des Kunden ausgeht • Führt Aufgaben, die Zugang zu Servern mit Kundendaten erfordern, selbst durch oder beaufsichtigt die Ausführung • Überwacht und prüft jeden im Einzelfall gewährten Zugang durch Microsoft, zum Beispiel bei Supportanfragen, und beendet den Zugang, wenn das Problem gelöst ist

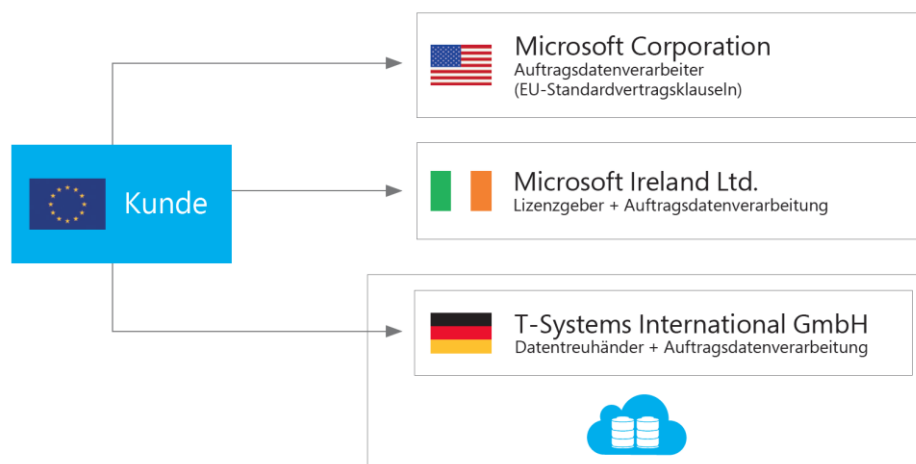
Schutz durch den Datentreuhänder

- Die T-Systems International GmbH, eine Tochtergesellschaft der Deutschen Telekom und ein deutsches Unternehmen mit Sitz in Deutschland, agiert als Datentreuhänder im Auftrag des Kunden und muss jede einzelne Datenherausgabe an Dritte freigeben.
- Die T-Systems International GmbH darf keine Daten, die sie treuhänderisch verwaltet (Kundendaten oder Daten über den Kunden), für kommerzielle Zwecke nutzen.
- T-Systems verpflichtet sich als Datentreuhänder vertraglich direkt gegenüber dem Kunden, dass Kundendaten nicht gegenüber Drittparteien offengelegt werden, es sei denn, der Kunde verlangt es oder deutsches Recht erfordert es.
- Kundendaten in der Microsoft Cloud Deutschland werden an Behörden im In- und Ausland nur herausgegeben, sofern dies nach deutschem Recht zulässig ist.

2. Vertragliche Aspekte in der Microsoft Cloud Deutschland

Für die deutsche Cloud bietet Microsoft für alle Kunden in der Europäischen Union (EU) und der Europäischen Freihandelszone (EFTA) eine spezielle Vertragsausgestaltung an, die den Besonderheiten des Datentreuhändermodells gerecht wird. Diese besteht aus drei Vereinbarungen:

1. Abschluss der EU-Standardvertragsklauseln mit Microsoft Corporation als Auftragsdatenverarbeiter
2. Abschluss des Volumenlizenzvertrags inkl. Auftragsdatenverarbeitungsvertrags sowie Zusatzvereinbarung für die Microsoft Cloud Deutschland mit Microsoft Ireland Ltd.
3. Abschluss eines Auftragsdatenverarbeitungsvertrags mit dem Datentreuhänder T-Systems International GmbH, sogenannter Datentreuhändlervertrag



- Zusätzliche Bereitstellungsoption der Microsoft Cloud-Dienste für Kunden gegen einen Aufpreis
- Erhältlich für alle EU-/EFTA-Kunden
- Volumenlizenzvertrag und finanzielles Commitment gegenüber Microsoft Ireland Operations erforderlich
- EU-Standardvertragsklauseln mit Microsoft Corporation



- Microsoft verwaltet alle Aspekte des Betriebs und der Bereitstellung der Microsoft Cloud Deutschland-Dienste, die keinen Zugang zu Kundendaten erfordern.
- Keine Verbindung mit anderen Microsoft Public Cloud-Diensten



Microsoft verpflichtet T-Systems, eine Tochtergesellschaft der Deutschen Telekom, vertraglich als Datentreuhänder.



„Datentreuhänder-Vertrag“ (inkl. Auftragsdatenverarbeitungsvertrag): Der deutsche Datentreuhänder schließt einen Vertragszusatz mit den Kunden, wonach er Dritten ausschließlich dann Zugang zu den Daten gewähren darf, wenn der Kunde es erlaubt oder wenn deutsches Recht es erfordert.

3. Standards der Rechenzentren

Die Microsoft-Rechenzentrumsregionen sind mit über 100 Rechenzentren in 40 Ländern und 34 Regionen vertreten. Experten von Microsoft erstellen und verwalten die Rechenzentren seit über 25 Jahren. Kosteneffizienz, Sicherheit und Compliance, Zuverlässigkeit und Nachhaltigkeit bilden die Schwerpunkte dieses globalen Portfolios.

Mit der neuen deutschen Cloud ermöglicht Microsoft seinen Kunden und Partnern die Speicherung von Kundendaten in zwei deutschen Rechenzentren an den Standorten Frankfurt am Main und Magdeburg.

Alle Dienste in der neuen Microsoft Cloud Deutschland sind mithilfe derselben Kontrollen aufgebaut wie die Microsoft Public Cloud – einschließlich ISO 27001/18 und SSAE 16/ISAE 3402.

Deutschland als eigene Microsoft-Rechenzentrumsregion

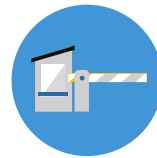


Microsoft-Vorgaben für den Rechenzentrumsbetrieb



Kühlung & Strom

Chillers Air Handling, primäre USV-Anlage (Generator)



Überwachung & Sicherheit

Barrieren, Zäune, Alarmanlagen, gesichertes Betriebszentrum



Server & Storage

nach Microsoft-Vorgaben

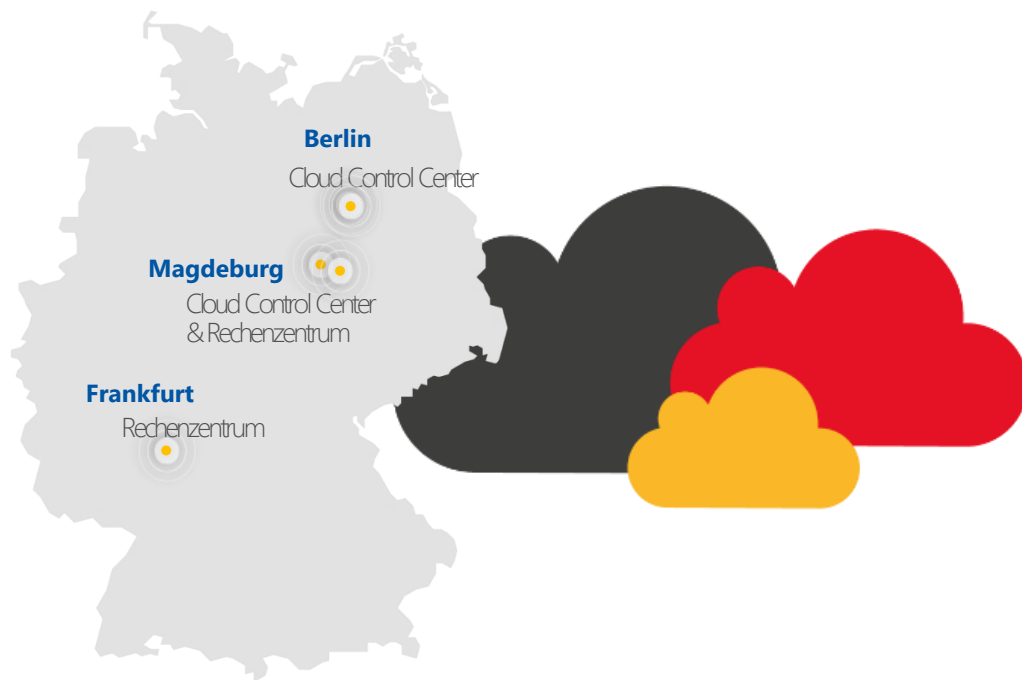


Globale Standards

global definierte Microsoft-Standards

Mehr erfahren Sie unter: www.microsoft.com/datacenters

4. Steuerung der Rechenzentren im Datentreuhandmodell

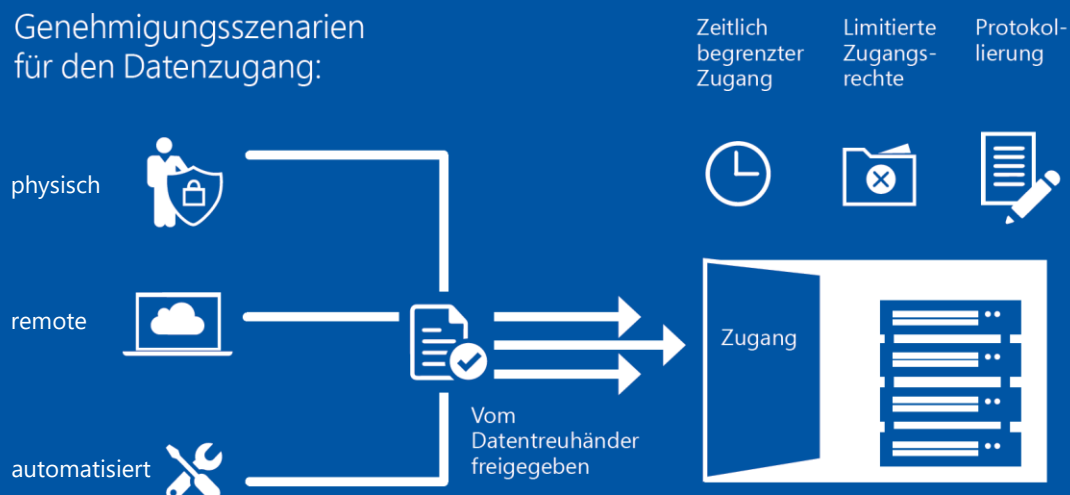


In den Cloud Control Centern in Berlin und Magdeburg steuert der Datentreuhänder die Microsoft-Rechenzentrumsregion Deutschland. An beiden Standorten werden Zugriffsanfragen von Microsoft-Mitarbeitern von der T-Systems als Datentreuhänder geprüft und gegebenenfalls eskortiert. Der redundante Aufbau in zwei Städten sichert die Arbeitsfähigkeit, falls ein Control Center ausfallen sollte.

Genehmigungsszenarien für den Datenzugang im Datentreuhandmodell

- Beim physischen Escort-Modell kann der deutsche Datentreuhänder Microsoft vorübergehend Zugang unter seiner Aufsicht auf die Infrastruktur gewähren, auf der die Kundendaten gespeichert werden.
- Beim Remote-Escort-Modell verfügt der deutsche Datentreuhänder über die Möglichkeit, Microsoft für eine begrenzte Zeit und zur Ausübung einer explizit erklärten Aufgabe „remote“ den Zugang zu Kundendaten gewähren.
- Automatisierte Tools werden eingesetzt, um Supportanfragen – ohne Zugang zu Kundendaten – zu bearbeiten.
- Unabhängig vom Datentreuhänder kann auch der Kunde Microsoft direkt Zugang zu seinen Daten gewähren.

Genehmigungsszenarien für den Datenzugang:



5. Support-Angebot für Microsoft Dynamics 365 Deutschland

Das Supportmodell für Microsoft Dynamics 365 Deutschland umfasst in Deutschland basierten technischen Support – rund um die Uhr und an sieben Tagen in der Woche.



Die Antwortzeiten, Supportlevel und -pläne für die deutsche Cloud richten sich nach dem Public Cloud-Modell.



Jeder Support, der Zugriff auf die Plattform erfordert (das heißt Zugriff auf Systeme, der potenziell Zugriff auf Kundendaten ermöglicht), wird vom Datentreuhänder beaufsichtigt.



Alle in Deutschland basierten technischen Supportmitarbeiter für die deutsche Cloud sind speziell ausgewählt. Bei Anforderung kann für bestimmte Kunden und Projekte der Zugriff auf Personen mit SÜ beschränkt werden. Support wird auf Deutsch (Hauptsprache) und Englisch (Zweitsprache) zur Verfügung gestellt.



Wo zusätzlicher Support benötigt wird, können Tickets an Spezialisten weitergegeben werden – jeder Systemzugriff erfolgt weiterhin nur aus Deutschland und nur mit Zustimmung des Kunden.



Tools und Prozesse werden laufend angepasst, um den Datenschutzvorgaben des deutschen Cloud-Modells Rechnung zu tragen.

Microsoft Cloud Deutschland: Ihre Vorteile

- Microsoft-Rechenzentrumsregion Deutschland mit zwei Rechenzentren in Frankfurt am Main und Magdeburg
- Souveränes Microsoft Cloud-Modell mit einem deutschen Datentreuhänder unter deutschem Recht
- Für deutsche Compliance
- Professionelle Sicherheit, Kontrolle und Datenschutz

Mehr erfahren Sie unter: www.microsoft.de/cloud-deutschland



6. Weitere Dienste aus der Microsoft Cloud Deutschland

Für optimale Flexibilität werden neben Microsoft Dynamics 365 Deutschland auch die Cloud-Plattform Microsoft Azure Deutschland und die Produktivitätswerkzeuge von Office 365 Deutschland angeboten. Alle Services der Microsoft Cloud Deutschland sind gegen einen Aufpreis erhältlich.

Microsoft Azure Deutschland

Microsoft Azure Deutschland ist die Infrastruktur und Plattform für eine wachsende Sammlung von Cloud-basierten Diensten, von Rechen-, Speicher- und Netzwerkleistungen bis zu Diensten für Security & Management, Web & Mobile Applikationen, Security, Compute, Data Management bis hin zu Hybrid Operations. Sie können diese Dienste flexibel kombinieren und so Ihre IT einfach und kostengünstig in die Deutsche Cloud erweitern.

Beispiele für typische Lösungsszenarien für Microsoft Azure Deutschland:

- SAP und SharePoint on Azure für Ihre Test- und auch Produktivsysteme
- Analyse großer Datenmengen in Echtzeit mit den Azure Big Data Services
- Industrie 4.0 mit IoT und vorausschauender Wartung und Remoteüberwachung

Mehr erfahren Sie unter: <https://azure.com/deutschland>

Office 365 Deutschland

Office 365 kombiniert die vertrauten Office-Produkte wie Word, Excel, PowerPoint und Outlook mit leicht zu verwaltenden Onlineservices zur Zusammenarbeit. Damit können Sie jederzeit und überall mit jedem gängigen Endgerät produktiv arbeiten.

Office 365 Deutschland ist eine weitere Option zu den bereits verfügbaren Office 365-Diensten in Europa und wurde für Kunden mit höchsten Datenschutz- und Compliance-Anforderungen in Deutschland, der Europäischen Union und der Europäischen Freihandelszone entwickelt. Das Angebot richtet sich an Geschäftskunden jeglicher Größe sowie Organisationen des öffentlichen Bereiches und des Bildungswesens. Office 365 Deutschland ist angelehnt an das globale Office 365-Angebot und bietet die gleichen strengen Sicherheits- und Compliance-Standards.

Mehr erfahren Sie unter: <https://office.com/office365deutschland>

Microsoft Cloud Deutschland gibt dem Kunden die volle Kontrolle und Entscheidungshoheit über seine Daten.



Kundendaten werden nur in Deutschland gespeichert

Kontrolle über den Zugang zu Kundendaten und deren Nutzung

Informieren.

Nutzen Sie unsere Ressourcen im Web:

www.microsoft.com/de-de/dynamics365/dynamics-365-deutschland

www.microsoft.com/de-de/trustcenter/cloudservices/dynamics365

Testen.

Probieren Sie Microsoft Dynamics 365 selbst aus.

Kostenlos und unverbindlich.

<https://aka.ms/D365-Testversion>

Kaufen.

Nehmen Sie Kontakt zu uns auf!

Microsoft Deutschland GmbH

Walter-Gropius-Straße 5

80807 München



www.microsoft.de

Ihr direkter Draht zum Microsoft Dynamics-Team in Deutschland:

Telefon: +49 221 80102555

Online: <https://aka.ms/dynamics-kontakt>

© 2017 Microsoft Corporation. Alle Rechte vorbehalten.

